



**GENDER-NET Plus**  
Promoting gender equality in H2020 and the ERA



# GENPATH

Genderové cesty exkluze v sociálních vztazích  
ve stáří pohledem životní dráhy  
a jejich dopad na zdraví a pohodu

(Gendered Pathways of Social Exclusion in Later Life, and its Consequences for Health and Well-being)

3/2019 – 12/2021

<http://gender-net-plus.eu/joint-call/funded-projects/genpath/>



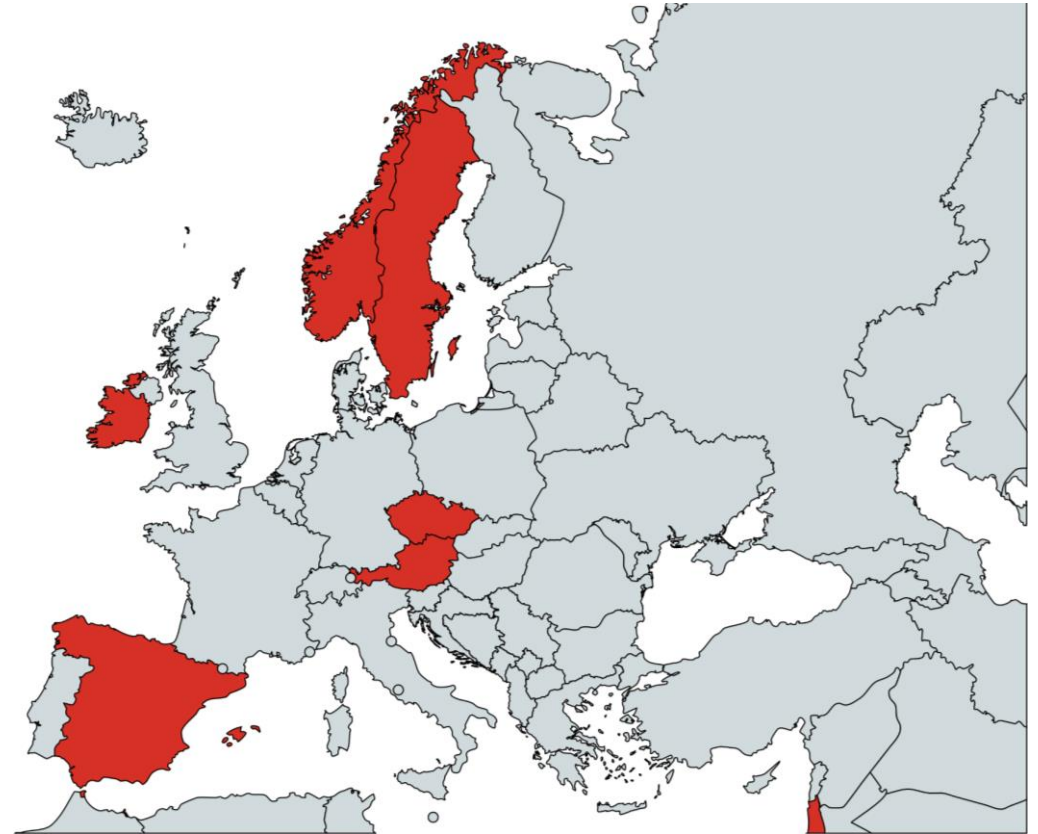
# GENDER-NET Plus

Promoting gender equality in H2020 and the ERA



- **Česko** (FSS MU & Život 90)
- **Irsko** (Kieran Walsh, NUIG)
- **Rakousko** (Anna Wanka, UNIVIE)
- **Izrael** (Ariela Lowenstein, Haifa UNI)
- **Norsko** (Marja Aartsen, OsloMET)
- **Švédsko** (Andreas Motel-Klingebel, LiU)
- **Španělsko** (Feliciano Villar, Barcelona Uni)
- (+ Slovinsko?)

mapchart.net ©

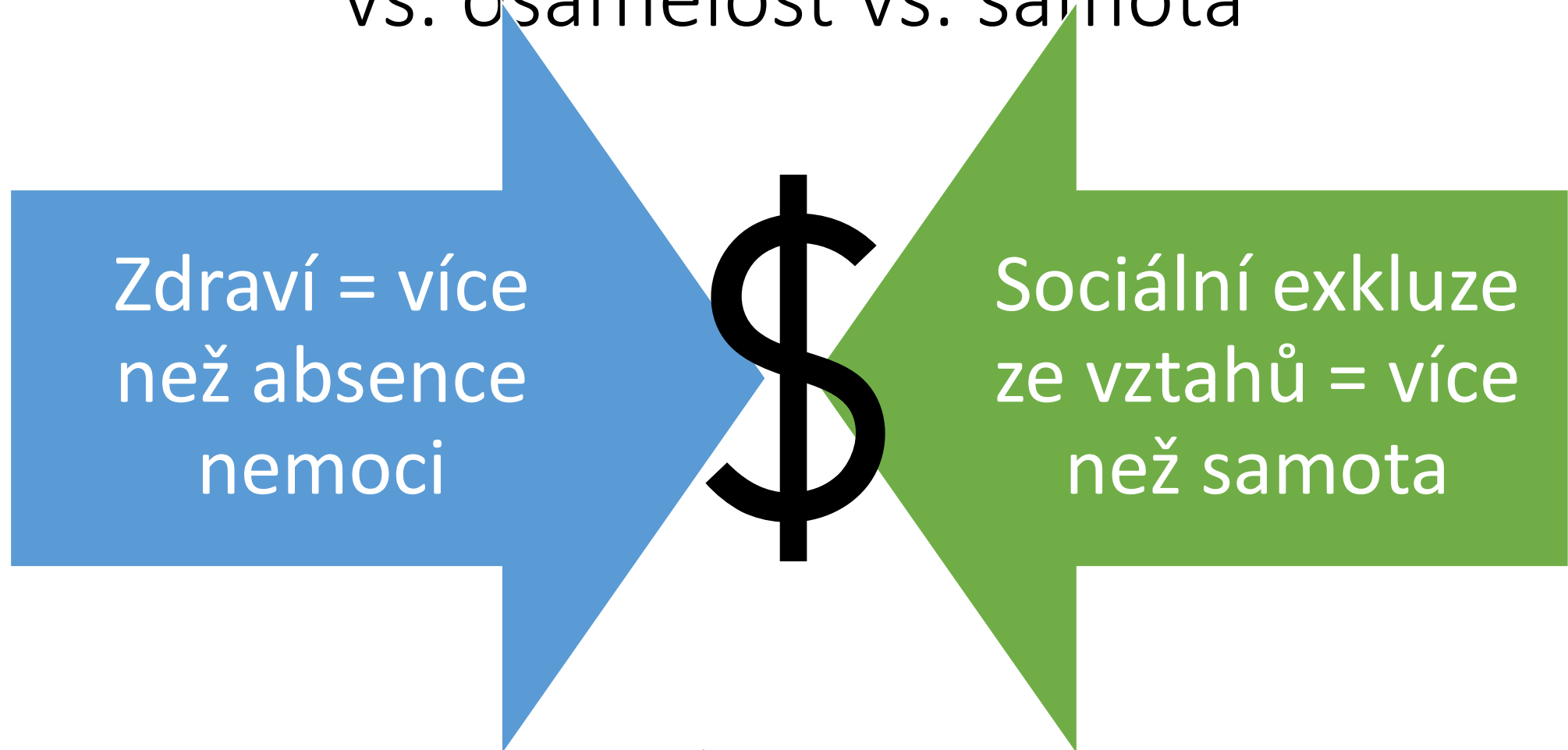


# Sociální exkluze ze vztahů vs. osamělost vs. samota

Zdraví = více  
než absence  
nemoci

Sociální exkluze  
ze vztahů = více  
než samota

# Sociální exkluze ze vztahů vs. osamělost vs. samota



USA: nedostatek sociálních kontaktů = \$6,7 miliard USD ročně navýšení nákladů systému Medicare  
(lack of social contacts among older adults is associated with an est. 6.7 USD in additional federal spending annually)(AARP, 2017)

# Sociální exkluze - rizikové kontexty



velmi staří lidé  
(Dykstra, 2009)



osoby s nízkým  
soc.ekonomickým statusem v  
dětství a/nebo dospělosti  
(Aartsen et al., 2017)



osoby se  
zkušeností  
migrace  
(Wu & Penning,  
2015)



osoby žijící v  
deprivovaných  
komunitách  
(Scharf et al., 2002)

gender

sociální  
vytlučení

zdraví &  
well-being

životní dráha

Postoje – Politiky → sociální & zdravotní služby – komunita → rodina – sousedé – vztahové sítě

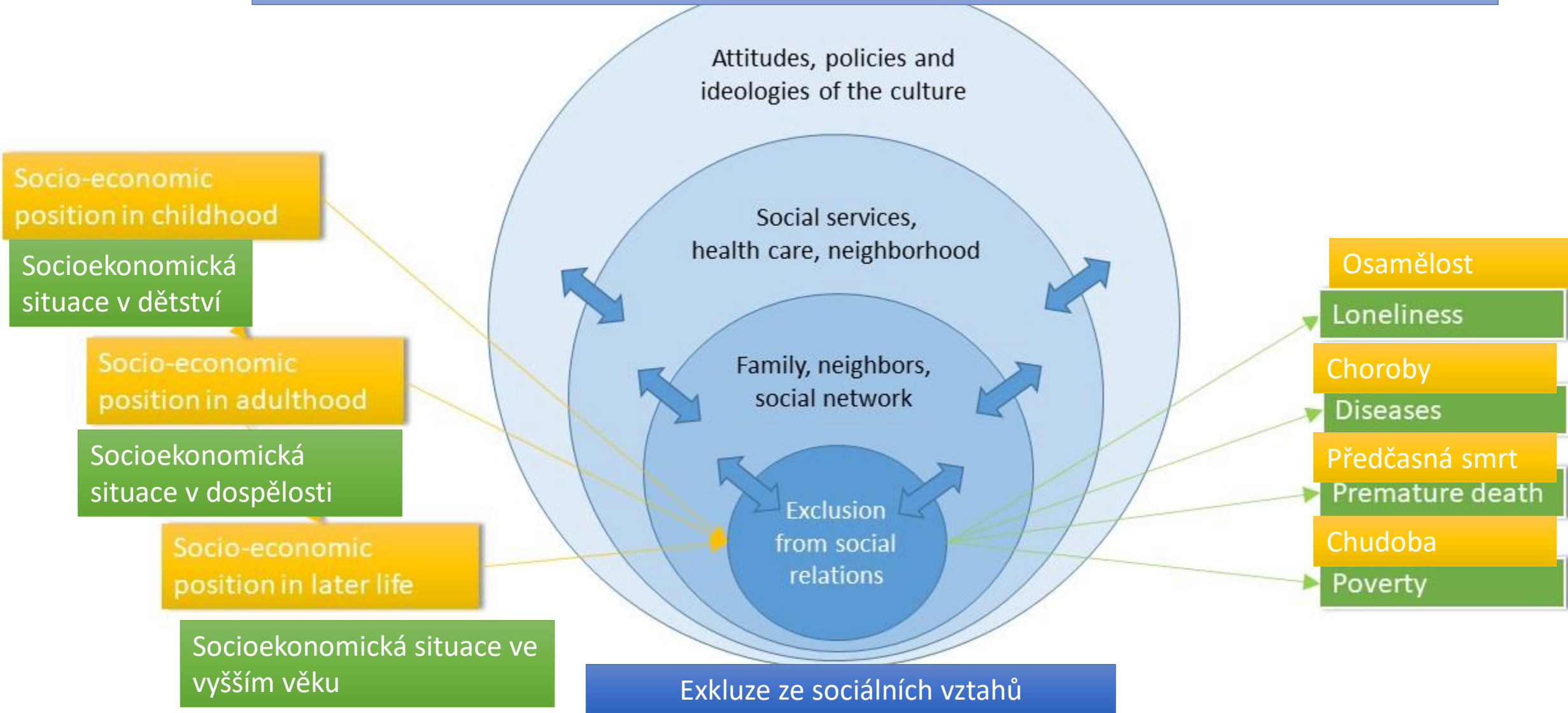


Figure 1 Life course perspective on the human ecology framework of exclusion from social relations in later life

# Společenské aktivity vs. celoživotní zdraví

- individuální sociální kapitál má příčinný vztah ke zdraví a naopak

*(individual social capital has a causal beneficial impact on health and vice versa)*

- zdraví se zdá mít větší vliv na sociální kapitál, než sociální kapitál na zdraví:

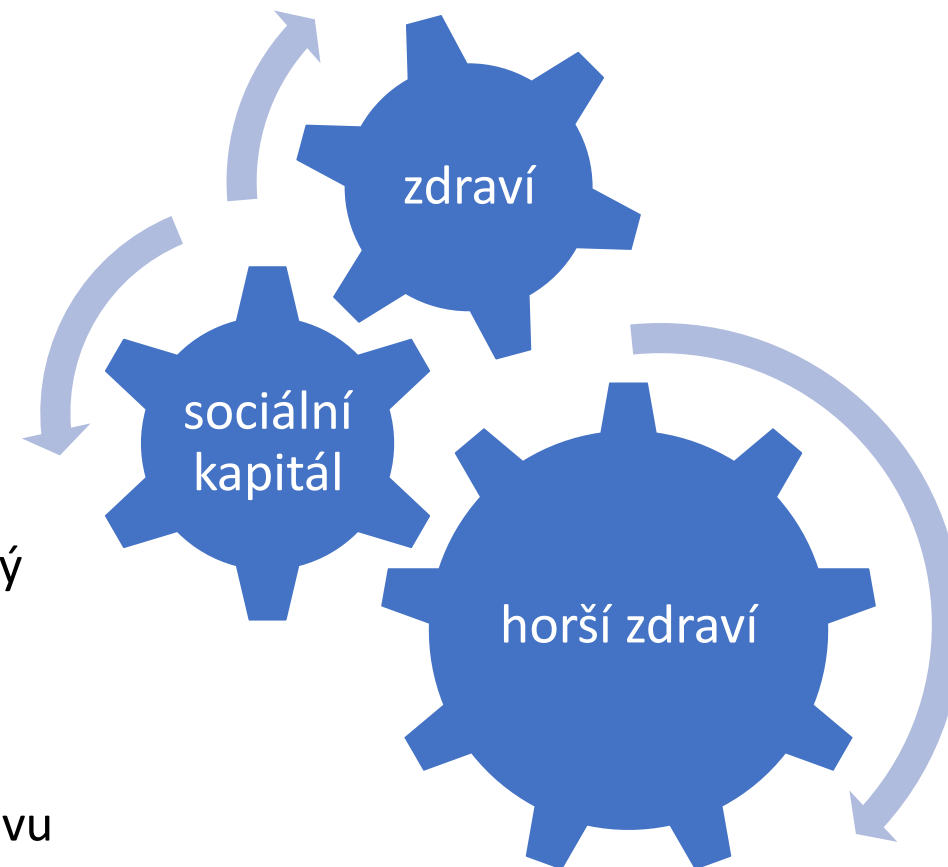
*(the effect of health on social capital appears to be significantly higher than the social capital effect on health)*



zdravý 50 → větší pravděpodobnost být aktivně zapojený v sociálních aktivitách, a více čerpat z jejich pozitivního vlivu na zdraví



ne-zdravý 50 → rychlejší zhoršování zdravotního stavu kvůli absenci blahodárných sociálních aktivit





# Kvalita vztahů – gender & sociální role

RQ: Nakolik konfigurace sociálních vztahů (kvalita partnerských, rodinných a přátelských vztahů) ovlivňuje vztah mezi funkčními omezeními a osamělostí



**osamělost** (pouze pro) **ŽENY** trpící funkčními (zdravotními) **omezeními** je posilována **nekvalitními** vztahy v zátěžových **kombinacích** rolí

GENPATH: Genderové cesty exkluze v sociálních vztazích ve stáří pohledem životní dráhy a jejich dopad na zdraví a pohodu





MUNI  
FSS

ŽIVOT<sup>90</sup>

Děkuji za pozornost!



UNIVERSITAT DE  
BARCELONA



universität  
wien



Irish Centre for Social Gerontology

OSLOMET

OSLO METROPOLITAN UNIVERSITY  
NOVA – NORWEGIAN SOCIAL RESEARCH

<http://gender-net-plus.eu/joint-call/funded-projects/genpath/>