



Využití dlouhodobého ošetřovné při péči o seniory

22. 5. 2019

Odbor sociálního pojištění MPSV

Dlouhodobé ošetřovné

Důvody zavedení dávky

- umožnit při náhlém neočekávaném vzniku potřeby péče **poskytování péče v domácím prostředí až po dobu 90 dnů s finančním zajištěním**
- **poskytovat náhradu ztráty příjmu bezprostředně po vzniku potřeby**, protože příspěvek na péči je přiznáván až po několika měsících,
- poskytnout rodině přiměřený čas na rozhodnutí o zajištění péče v dalším následném období (zda domácí péče, ústavní péče apod.), pokud potřeba péče přetrvává
- umožnit rodině výběr pečující osoby ze širšího spektra jejích členů (proto u rodinných příslušníků není vyžadována podmínka společné domácnosti),
- dlouhodobé ošetřovné **není určeno k zajištění péče o chronicky nemocné osoby**, ale o osoby, u nichž potřeba péče vznikla neočekávaně; jedná se např. o úrazy, mozkové příhody s následkem ochrnutí apod.

Dlouhodobé ošetřovné

Podmínky nároku u ošetřované osoby

- náhlé **zhoršení** zdravotního stavu,
- nutná hospitalizace po dobu **alespoň 7 dnů**, nesmí jít o vyšetření, ale o léčbu,
- nemocnice v den propouštění potvrdila předpoklad potřeby celodenní péče po dobu **alespoň 30 dnů** (např. mozková příhoda, poúrazové stavy),
- **rozhodnout o potřebě dlouhodobého ošetřovného je nutné v den propuštění z nemocnice, zpětně není možné.**

Lékař určí datum, kdy se má ošetřovaná osoba dostavit ke svému praktickému lékaři (nejpozději do 15 kal. dnů).

Dlouhodobé ošetřovné

Podmínky nároku u ošetřující osoby

- **pojištěnec musí patřit do okruhu osob vymezených v § 41a ZNP**
- **základní podmínkou nároku** na dlouhodobé ošetřovné je existence rozhodnutí ošetřujícího lékaře o potřebě dlouhodobé péče a splnění tzv. čekací doby:
 - **u zaměstnanců** účast na NP zaměstnance aspoň po dobu **90 kalendářních dnů v období posledních 4 měsíců** bezprostředně předcházejících dni vzniku potřeby dlouhodobé péče (nemusí se jednat o totéž zaměstnání a zaměstnání ani na sebe nemusí bezprostředně navazovat)
 - **u OSVČ** účast na NP OSVČ aspoň **po dobu 3 měsíců** bezprostředně předcházejících dni vzniku potřeby dlouhodobé péče
- je-li uplatňován nárok z více pojištění, musí být podmínka účasti na pojištění splněna v každém z těchto pojištění.

Dlouhodobé ošetřovné

Podmínky nároku u ošetřující osoby

- **u rodinných příslušníků se nesleduje shodné bydliště ani domácnost;** druh (družka) však musí mít stejné bydliště s rodinným příslušníkem nebo s ošetřovanou osobou v posledních 3 měsících,
- **písemný souhlas ošetřované** osoby s poskytováním dlouhodobé péče,
- **lze se v péči střídat** i několikrát, vždy jen za celé dny neomezeně často (nikoli však v průběhu dne),
- **podpůrčí doba činí max. 90 kal. dnů** ode dne propuštění z nemocnice,
- **nový nárok** na ošetřovné vznikne pečující osobě **nejdříve po 12 měsících** od posledního dne, za který tato dávka náležela,
- podpůrčí doba se neprodlužuje z důvodu nové hospitalizace ošetřovaného.

Dlouhodobé ošetřovné

- nárok na dlouhodobé ošetřovné nemají všichni zaměstnanci (např. zaměstnanci pracující na dohodu o provedení práce nebo v zaměstnání malého rozsahu),
- osoba nesmí vykonávat v době dlouhodobé péče vůbec žádnou výdělečnou činnost,
- vyplácí se jen za kal. dny, kdy pojištěnec poskytoval dlouhodobou péči a potřeba péče trvala (nevyplácí se při následné hospitalizaci ošetřované osoby),
- **výše dávky činí 60 %** denního vyměřovacího základu (hrubé mzdy).

Dlouhodobé ošetřovné

Statistické ukazatele

Dlouhodobé ošetřovné v roce 2018 – základní statistika

	výdaje (v tis. Kč)	počet případů výplaty	počet nových případů výplaty (z případů výplaty)	počet nových případů výplaty	
				muži	ženy
zaměstnanci	31 557	3 206	1 482	340	1 142
OSVČ	89	30	12	4	8
celkem	31 645	3 236	1 494	344	1 150

Komentář: V roce 2018 bylo vyplaceno 3 236 případů výplaty dlouhodobého ošetřovného, nových případů výplaty bylo celkem 1 494, z toho v 77 % případech ženám. (V počtu případů výplaty se projevuje skutečnost, že dávka je na jeden dávkový případ vyplácena v průměru ve dvou splátkách). Více než tři čtvrtiny případů výplaty bylo vyplaceno ženám. Celkové výdaje na dávku činily 31,6 mil. Kč, což představovalo 0,1 % celkových výdajů na nemocenské pojištění.

Metodická poznámka: následující statistika se vztahuje k ukončenému počtu případů ošetřování (na základě Rozhodnutí o potřebě dlouhodobé péče) a ukončenému počtu dávkových případů (na základě Žádost o dlouhodobé ošetřovné) případně k jejich vzájemné vazbě. Celkové počty případů ve proto se nemusí shodovat.

Dlouhodobé ošetřovné

Ukončené případy dlouhodobého ošetřování – ošetřující osoby

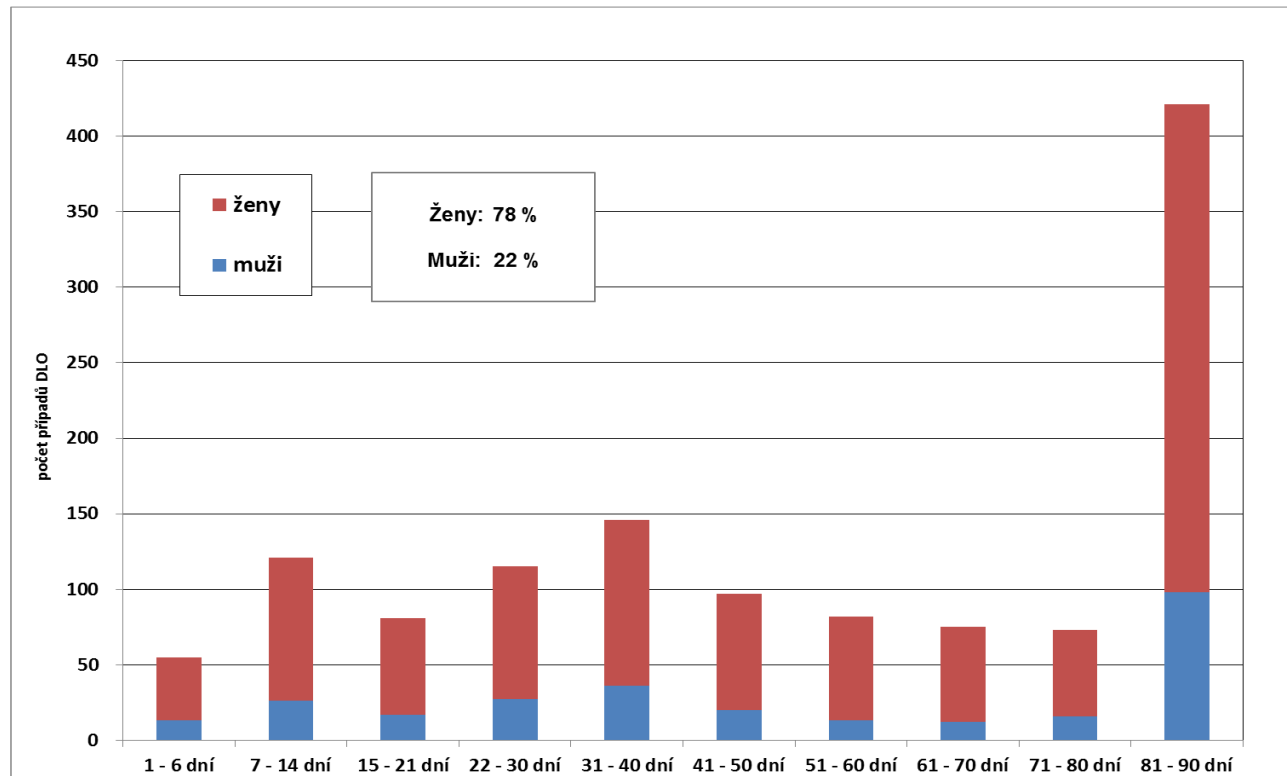
Počet ošetřujících osob na 1 případ	Počet případů DLO (součet za rok 2018)
0	48
1	1 158
2	40
3	2
4	0
5 a více	0
Celkem	1 248

Zdroj: ČSSZ – měsíční statistika SEE32

Komentář: Ze statistiky ukončených případů dlouhodobého ošetřovného vyplývá, že v roce 2018 nejčastěji připadala na jednoho ošetřovaného jedna ošetřující osoba. Podle měsíčních statistik bylo možnosti střídání ošetřujících osob využito ve 42 případech potřeby ošetřování. V 48 případech bylo vydáno Rozhodnutí o potřebě dlouhodobé péče (vznikl případ typu ošetřování), ale nebyl podán nárokový dokument Žádost o dlouhodobé ošetřovné (tedy k případu typu ošetřování neexistuje připojený dávkový případ).

Dlouhodobé ošetřovné

Rozložení počtu ukončených dávkových případů podle počtu zaplacených dnů a podle pohlaví (součet za rok 2018)

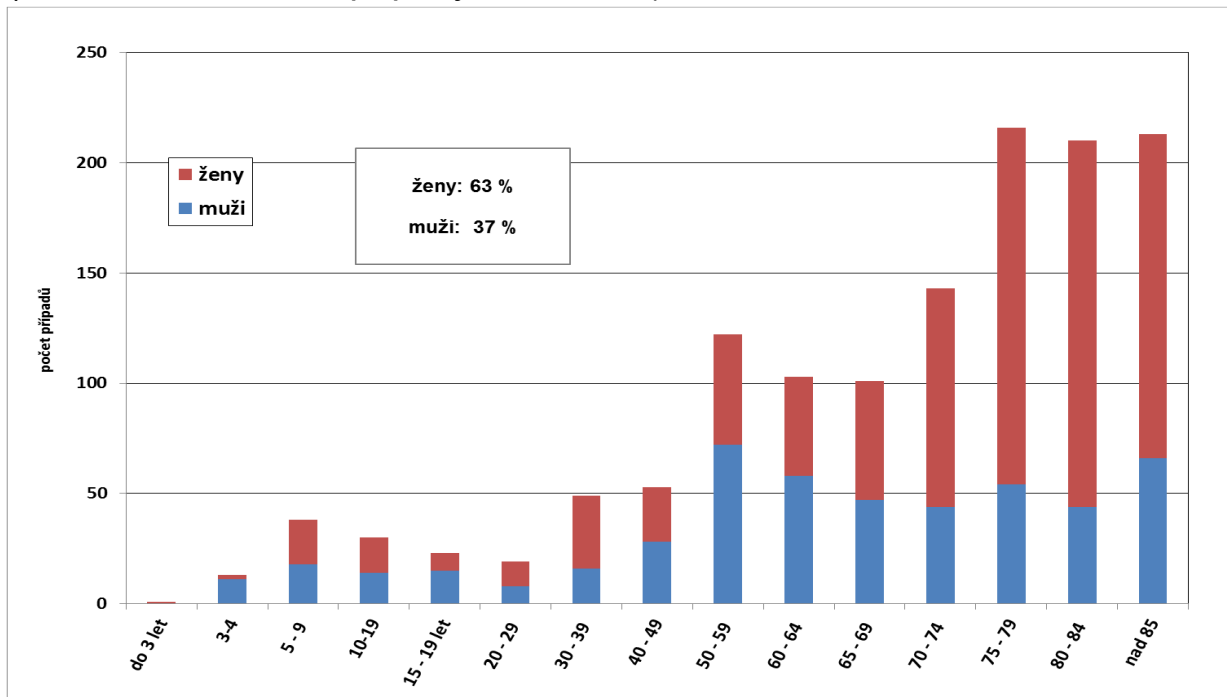


Zdroj: ČSSZ – měsíční statistika SEE31

Komentář: Dlouhodobé ošetřovné pobíraly v roce 2018 v 78 % případech ženy, nejčastěji po dobu 81-90 dní. Průměrný počet zaplacených dnů na jeden dávkový případ za měsíc prosinec činil 58 dnů.

Dlouhodobé ošetřovné

Rozložení počtu ošetřovaných osob podle věku a pohlaví
(rok 2018, ukončené případy ošetřování)



Zdroj: ČSSZ – roční statistika SEE02

Komentář: 63 % celkového počtu případů ošetřování se vztahovalo na ošetřování žen. Nejčastěji byly ošetřovány osoby ve věku nad 70 let (59 % případů).

Dlouhodobé ošetřovné

Praktické zkušenosti:

- Dávka je vnímána jako složitá a náročná na uplatnění, komplikované mohou být i tiskopisy, což je dáno složitostí podmínek nároku na tuto dávku.
 - řešení: obrátit se s žádostí o informace a konzultaci na odd. nemocenského pojištění u OSSZ ještě v předstihu před uplatněním nároku na dávku.
- Rodina opomene požádat o rozhodnutí o vzniku potřeby dlouhodobé péče, které nelze vystavit zpětně.
 - řešení: požádat o vystavení rozhodnutí i v případech, kdy se rodina domnívá, že situaci zvládne i bez dlouhodobého ošetřovného. Čerpat dávku lze např. až po 2 měsících od vystavení, pokud by se situace v rodině změnila.
- Nepřiznání dávky dlouhodobého ošetřovného z důvodu, že neuplynulo 12 měsíců od posledního nároku na výplatu dlouhodobého ošetřovného.
 - řešení: o dlouhodobé ošetřovné musí požádat jiná osoba z okruhu osob s nárokem na dlouhodobé ošetřovné



Děkuji za pozornost